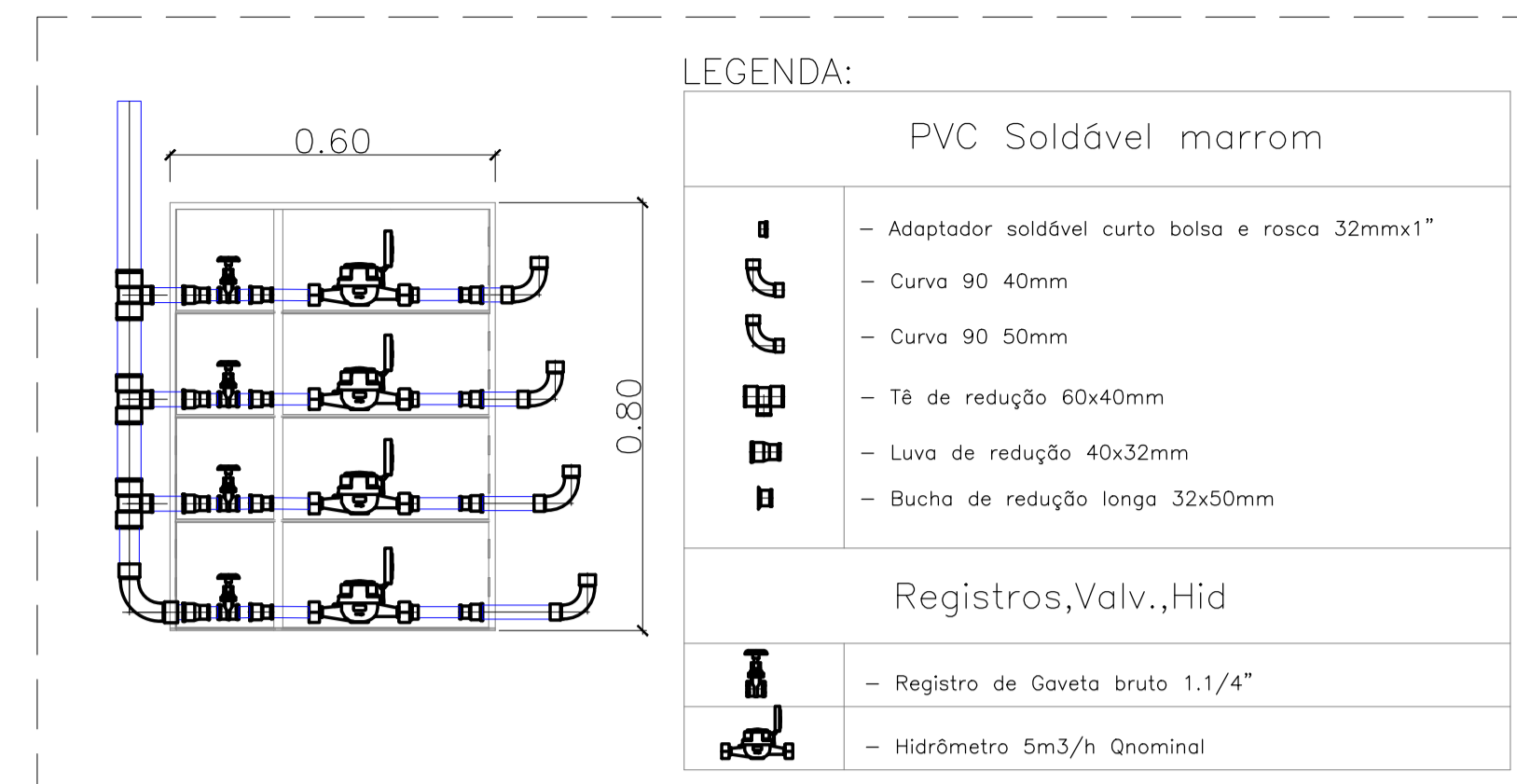


ISOMÉTRICO BLOCO PCD - 3º PAVIMENTO - LADO B.
ESC. 1/35

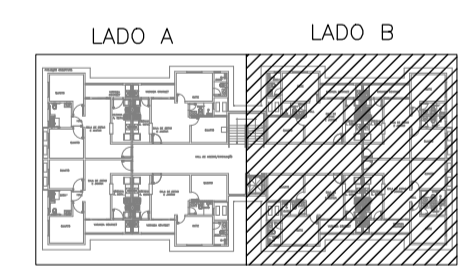


DETALHE - CAIXA DE HIDRÔMETRO
SEM / ESC.

- LEGENDA
- 1 - Joelho 90
 - 2 - Bucha de redução longa
 - 3 - Tê de redução
 - 4 - Tê
 - 5 - Curva 90
 - 6 - Joelho de redução
 - 7 - Joelho 45
 - 8 - Luva de redução
 - 9 - Bucha de redução curta

LISTA DE MATERIAIS - 3º PAVIMENTO - LADO B

Quant.	Und.	Dimensão	Descrição
63,46	m	50mm	Tubo PVC Soldável marrom (NBR 5648/pe CP19)
15,74	m	32mm	Tubo PVC Soldável marrom (NBR 5648/pe CP19)
28,15	m	40mm	Tubo PVC Soldável marrom (NBR 5648/pe CP19)
8	pc	40mmx1,1/4"	Adaptador soldável curto bolsa e rosca
8	pc	32mmx1"	Adaptador soldável curto bolsa e rosca
5	pc	60mmx40mm	Bucha de redução longa
8	pc	50mmx32mm	Bucha de redução longa
5	pc	50mmx40mm	Bucha de redução longa
17	pc	50mm	Joelho 90
15	pc	40mm	Joelho 90
15	pc	32mm	Joelho 90
6	pc	50mm	Joelho 45
1	pc	40mm	Joelho 45
1	pc	32mm	Joelho 45
5	pc	40mmx32mm	Luva de redução
1	pc	32mm	Tê
1	pc	50mm	Tê
2	pc	40mm	Tê
2	pc	50mmx40mm	Tê de redução
3	pc	60mm	Tê
2	pc	50mmx32mm	Tê de redução



OBS:

- Lista de materiais dos hidrômetros e registros estão nos isométricos dos pranchos (HI-33; HI-34 E HI-35)

- O detalhe do Hidrômetro deverá ser compatibilizado com o detalhe de ligação aprovado pela concessionária local.
- O hidrômetro que atende aos apartamentos segue com vazão nominal de 5m³/h.

Normas atendidas:

- NBR 5626/1998 - Instalação predial de água fria;
- NBR 5648/2010 - Tubos e conexões de PVC;
- NBR 9621/1987 - Conexões de PVC rígido.

HIDRÔMETRO P/ APARTAMENTOS 3º PAVIMENTO: 5m³/h Qnominal.

REV. Nº	DATA	DESCRIÇÃO DAS REVISÕES	AUTOR	VERIFIC.
03	19/01/2026	REVISÃO CONFORME RELATÓRIO "AS BUILT"	ALDNEY	PAVÃO
02	31/01/2022	REVISÃO DE ARQUITETURA	PAULO	PAVÃO
01	28/09/2021	COMPATIBILIZAÇÃO DE PROJETO	PAULO	PAVÃO
00	07/04/2021	EMIÇÃO INICIAL	PAULO	PAVÃO

CLIENTE: **GRUPO DIMENSÃO**

OBRA: **MERIBEL RESIDENCE**

TÍTULO: **PROJETO HIDRÁULICO BLOCO PCD - LADO B ISOMÉTRICO - 3º PAVIMENTO LOCAÇÃO DE PONTOS HIDRÁULICOS LISTA DE MATERIAIS**

DESENHO: 1:35 DATA: 07/04/2021 RESPONSÁVEL TÉCNICO: José R. Pavão
 PLANTAS: 1:35 VERIF.: JR PAVÃO Eng. Civil-Crea/MA Reg. No.: NT1035004

ABRIL 2021



HI-38

REV. Nº 03

07/2021-HI-38-003