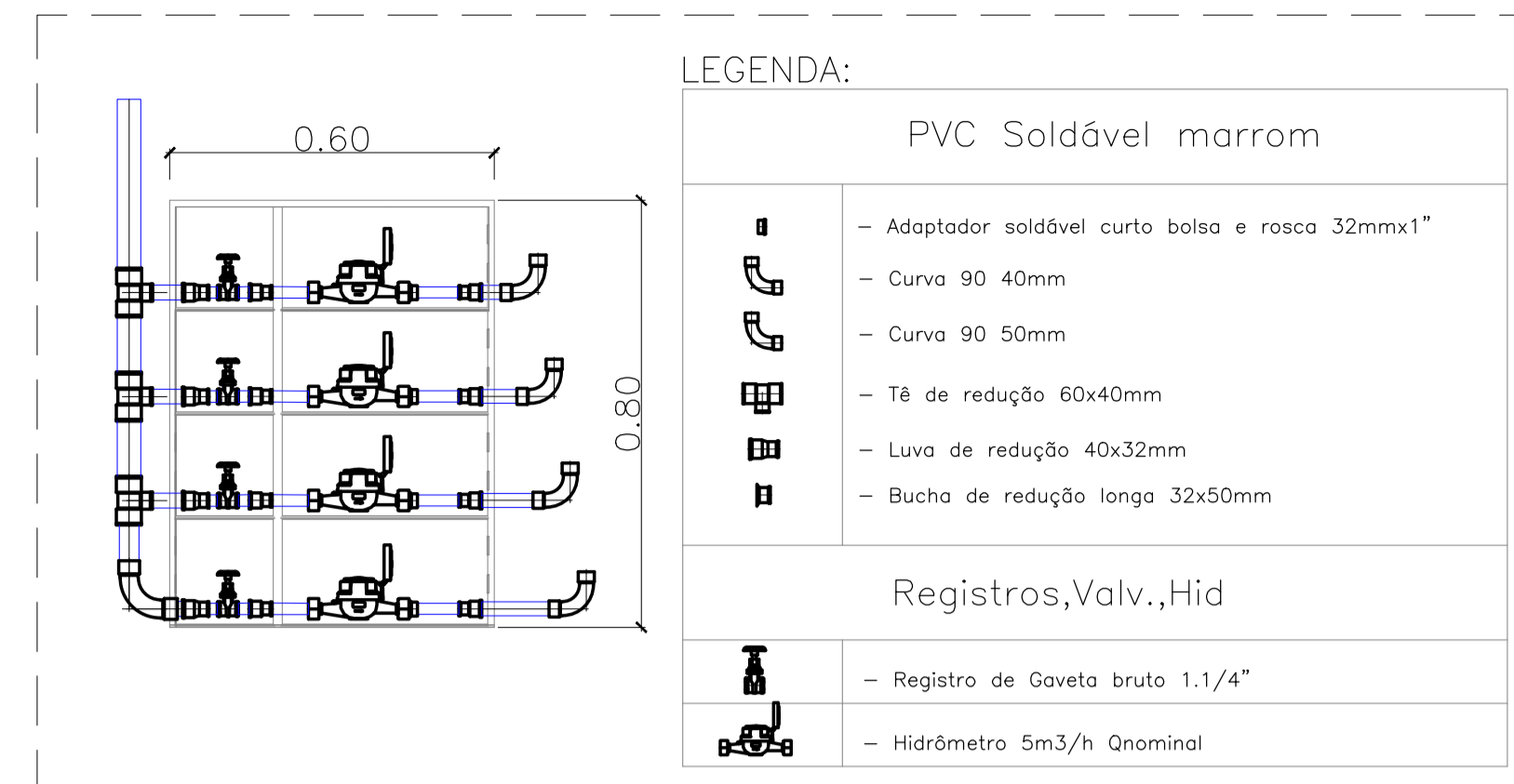


ISOMÉTRICO BLOCO PCD - 3º PAVIMENTO - LADO A.  
ESC. 1/35



DETALHE - CAIXA DE HIDRÔMETRO  
SEM /ESC.

LEGENDA:

- PVC Soldável marrom
- Adaptador soldável curto bolsa e rosca 32mmx1"
  - Curva 90 40mm
  - Curva 90 50mm
  - Tê de redução 60x40mm
  - Luva de redução 40x32mm
  - Bucha de redução longa 32x50mm

Registros,Valv.,Hid

- Registro de Gaveta bruto 1.1/4"
- Hidrômetro 5m3/h Qnominal

LEGENDA

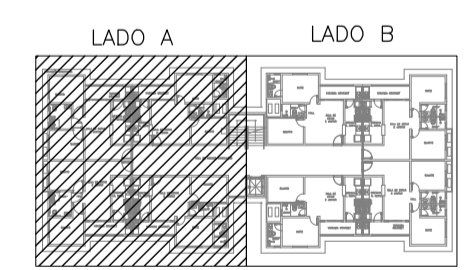
- 1 - Joelho 90
- 2 - Bucha de redução longa
- 3 - Tê de redução
- 4 - Tê
- 5 - Curva 90
- 6 - Joelho de redução
- 7 - Joelho 45
- 8 - Luva de redução
- 9 - Bucha de redução curta

LISTA DE MATERIAIS - 3º PAVIMENTO - LADO A

Quant.	Und.	Dimensão	Descrição
94.95	m	50mm	Tubo PVC Soldável marrom (NBR 5648/pe CP19)
17.32	m	40mm	Tubo PVC Soldável marrom (NBR 5648/pe CP19)
26.17	m	32mm	Tubo PVC Soldável marrom (NBR 5648/pe CP19)
6.47	m	60mm	Tubo PVC Soldável marrom (NBR 5648/pe CP19)
8	pc	40mmx1.1/4"	Adaptador soldável curto bolsa e rosca
8	pc	32mmx1"	Adaptador soldável curto bolsa e rosca
7	pc	50mmx32mm	Bucha de redução longa
4	pc	60mmx40mm	Bucha de redução longa
2	pc	50mmx40mm	Bucha de redução curta
8	pc	50mm	Joelho 45
1	pc	45mm	Joelho 45
1	pc	32mm	Joelho 45
25	pc	50mm	Joelho 90
5	pc	40mm	Joelho 90
11	pc	32mm	Joelho 90
4	pc	40mmx32mm	Luva de redução
1	pc	50mm	Tê
4	pc	60mm	Tê
2	pc	50mmx40mm	Tê de redução
2	pc	50mmx32mm	Tê de redução

Registros,Valv.,Hid

Quant.	Und.	Dimensão	Descrição
4	pc	5m3/h	Hidrômetro Qnominal
4	pc	1.1/4"	Registro de Gaveta bruto



OBS:  
- O detalhe do Hidrômetro deverá ser compatibilizado com o detalhe de ligação aprovado pelo concessionário local.  
- O hidrômetro que atende aos apartamentos segue com vazão nominal de 5m3/h.

Normas atendidas:  
- NBR 5626/1998 - Instalação predial de água fria;  
- NBR 5648/2010 - Tubos e conexões de PVC;  
- NBR 9621/1987 - Conexões de PVC rígido.

HIDRÔMETRO P/ APARTAMENTOS 3º PAVIMENTO: 5m3/h Qnominal.

Q3	19	01	2026	REVISÃO CONFORME RELATÓRIO "AS BUILT"	ALDNEY	PAVÃO
Q2	31	01	2022	REVISÃO DE ARQUITETURA	PAULO	PAVÃO
Q1	28	09	2021	COMPATIBILIZAÇÃO DE PROJETO	PAULO	PAVÃO
Q0	07	04	2021	EMIÇÃO INICIAL	PAULO	PAVÃO

REV. Nº	DATA	MES	ANO	DESCRIÇÃO DAS REVISÕES:	AUTOR	VERIFIC.
01	07/04/2021					

CLIENTE: **GRUPO DIMENSÃO**

OBRA: **MERIBEL RESIDENCE**  
TÍTULO: **PROJETO HIDRÁULICO BLOCO PCD - LADO A ISOMÉTRICO - 3º PAVIMENTO LOCAÇÃO DE PONTOS HIDRÁULICOS LISTA DE MATERIAIS**

DESENHO:	1:35	DATA:	07/04/2021	RESPONSÁVEL TÉCNICO:	José R. Pavao
PROJETADE:	1:35	VERIFIC.:	JR PAVÃO	Eng. Civil-Crea/MA Reg. No.: NT10350034	

GAUSS PROJETUS  
Rua: Lado A / Torres=01  
Fone/Fax: (81)312-7800  
gpaussprojetus@gauss.com.br

DES. Nº: **HI-35**  
REV. Nº: **03**  
N.º DE: 07/2021-HI-35-003